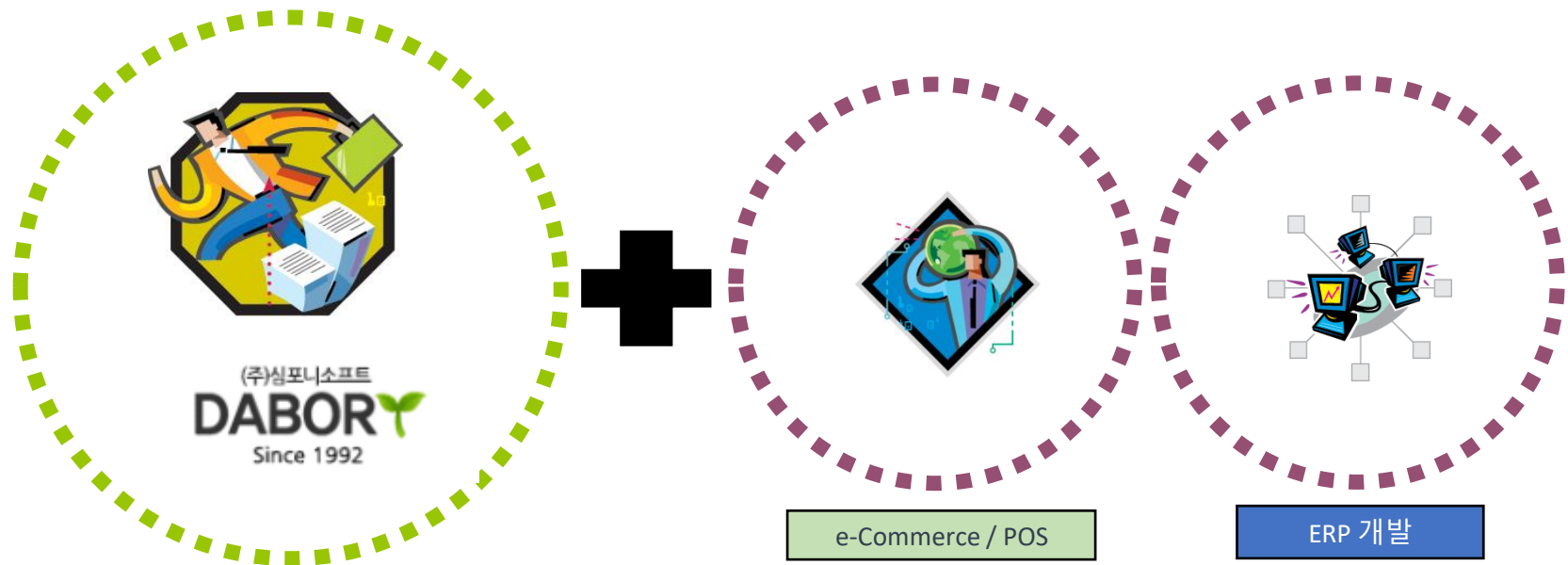


CRM 기능으로 무한 확장하는

마이더스몰 솔루션 소개서



컴포저블 애플리케이션의 메인 스트림

마이더스몰 은 Dabory Composable 방식으로 개발되었습니다.

(주)심포니소프트
영업직통: 010-5260-9961
info@dabory.com

SYMPHONY
Since 1992

CONTENTS

I 솔루션 소개

II 솔루션 특징점

Chapter I

솔루션 소개

1. 마이더스몰 솔루션 개요
2. 마이더스몰 솔루션 특징
3. 마이더스몰 솔루션 기본/핵심/부가기능
4. 마이더스몰 프로세스
5. 마이더스몰 구성도
6. 마이더스몰솔루션 쇼핑몰 기능
7. 세부기능

1. 마이더스몰 솔루션 개요

마이더스몰의 특징점 은

(1) 강력한 CRM 기능과 통합되어 온라인 매출 향상에 기여를 최고의 목표로 지향하고 있습니다.

(2) 상품검색엔진(다나와와 유사)과 연동, 오픈마켓 상품연동(사방넷과 유사), 상품리뷰포털(네이버 스마트 스토어와 유사)와 연동

솔루션 개요			
일반사항			
솔루션명	Midus Mall	엔진개발	(주)심포니소프트
설명	<ul style="list-style-type: none"> ▶ 매출 향상에 즉각적인 효과가 있는 CRM 기능만이 적용된 인터넷쇼핑몰 솔루션 ▶ 가격비교 상품 검색엔진과 연동을 통하여 즉시 효과를 발휘합니다. 		
개발언어 및 적용기술	<ul style="list-style-type: none"> ▶ 개발언어: Node.js + PHP (Frontend) ▶ DBMS <ul style="list-style-type: none"> - 독립DB: MySQL - 검색엔진DB: ElasticDB ▶ Backend (Golangage) 		
특장점	<ul style="list-style-type: none"> ▶ 다보리 상품검색엔진과 연동 ▶ 가격검색 다나와 기능 ▶ 사방넷 기능 ▶ 상품 리뷰 포털과 연동 		
주요 사이트 적용 실적 (년 매출액 100억 이상)			
연도	내용	고객사	
2022	포인트2U쇼핑몰구축	머스트핀테크	
2021	라치나타 코리아 쇼핑몰 구축	(주)라치나타코리아	
2020	(주)서울식품 쇼핑몰	(주)서울식품	
2019	베트남 Vshopping 온라인쇼핑몰	에이치티엠벤처스	
2016	농협 마켓 쇼핑몰 구축	농협 정보 시스템	
2005	정부지원 중소기업 쇼핑몰 구축 사업	150개 중소기업	



마이더스몰 솔루션은 쇼핑몰 신청 후 1시간 이내에 마이더스몰 엔진이 쇼핑몰을 서비스 페이지/관리자 페이지를 생성하며, 쇼핑몰 운영자에 의해 설정 세팅 후 쇼핑몰이 가동됩니다. 사용자 서비스 페이지는 다보리가 제공하는 표준 테마, 상용 e-Commerce HTML Template 또는 In-House로 제작된 별도 테마를 적용할 수 있습니다. (**디자인의 자유도가 매우 뛰어납니다.**)

특징

마이더스몰 솔루션

쇼핑몰 신속생성

- 신청후 1시간내 생성
- 독립 서비스 페이지 제공
- 독립 관리자 페이지 제공
- 임대형과 독립형 모두 지원

몰운영 설정 세팅

- 서비스 페이지 디자인 선택
- 주문설정 > 결제설정
- 배송설정
- 연계설정
- 설정에 따른 과금 지원

모듈 확장형


- Node.js + PHP F/E 기반
- MSA(Microservice Architecture)
- Golang Backend (JavaEE대체)
- Biz Component의 모듈화
- Theme 방식 커스터마이징

다양한 연계

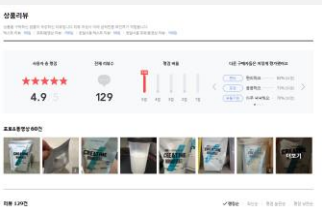
- 국내오픈마켓 연계
- 해외오픈마켓연계
- 간편결제 연계
- 해외결제 연계
- SNS연계


다보리 상품검색엔진

사방넷 기능



상품리뷰 포털





마이더스몰 CRM 통합

마이더스몰 통합관리

서비스관리

운영관리

모니터링

디자인관리

3. 마이더스몰 솔루션 기본/핵심/부가기능

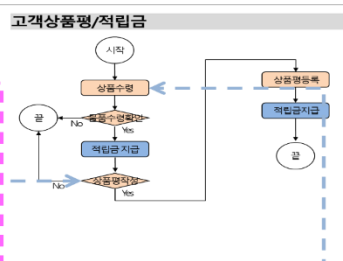
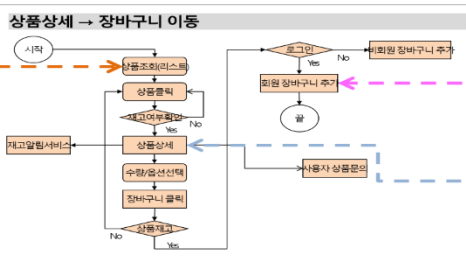
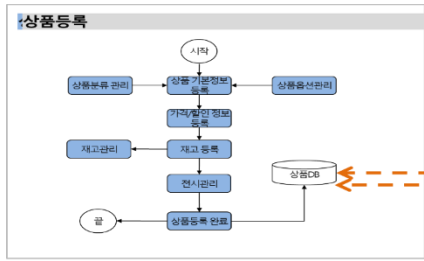
마이더스몰 솔루션은 Nodejs + PHP 기반으로 웹표준 및 정부의 개인정보보호 정책을 준수하며 구글 애널리틱스4(GA4) 지원으로 사용자 유입과 매출 증대를 지원합니다.

<p>Base</p>								
	<p>NODEJS + PHP 가장 많은 웹개발자들의 조합</p>	<p>정부표준의 개인정보 보호 기준</p>	<p>웹 표준 준수로 크로스 디바이스 대응</p>	<p>모바일 환경에 최적화된 솔루션</p>	<p>사용자 통계분석, 구글 애널리틱스 지원</p>			
<p>핵심 기능</p>	<p>환경설정 쇼핑몰 운영 전반에 필요한 세부 정보 설정</p>	<p>상품 관리 쉽고 빠른 카테고리 관리, 상품 등록 관리</p>	<p>주문 관리 결제부터 배송까지 주문 전반 체계적 관리</p>	<p>회원 관리 자유로운 등급 별 혜택관리, 포인트 및 적립금 관리</p>	<p>운영 관리 대량메일/SMS 발송 관리, 금치어 설정 관리</p>	<p>프로모션 관리 판매 활성화를 위한 쿠폰, 이벤트, 기획전 관리</p>	<p>통계 관리 방문자, 상품, 매출 통계 관리로 쇼핑패턴 분석</p>	<p>디자인 관리 원클릭 스킨 적용, HTML 편집, 배너/팝업 관리</p>
<p>부가 기능</p>	<p>메인 전시 관리 다양한 타입 별 상품 노출 및 콘텐츠 전시 관리</p>	<p>게시판 관리 자유로운 게시판 별 타입, 상세 옵션 설정</p>	<p>SNS 연동 지원 각종 SNS계정을 통한 회원가입 및 부가 기능 지원</p>	<p>모바일 관리자 모바일에 최적화된 관리자 환경 지원</p>	<p>검색엔진 최적화 SEO 지원 검색결과 사이트 노출을 위한 필수 기능인 SEO 제공</p>			

- 1 마이더스몰 구축용 다보리-컴포저블 엔진
- 2 쇼핑몰 운영자 설정으로 쇼핑몰 가동
- 3 각종 부가기능의 옵션화로 선택적 적용 가능

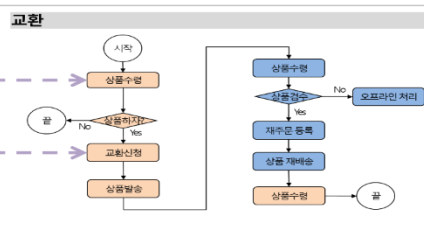
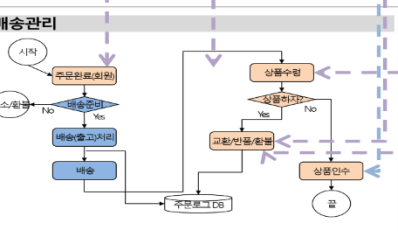
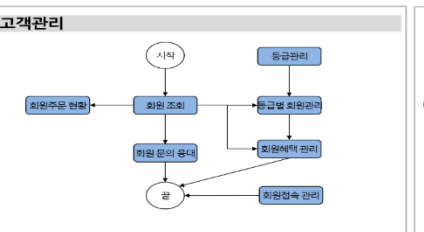
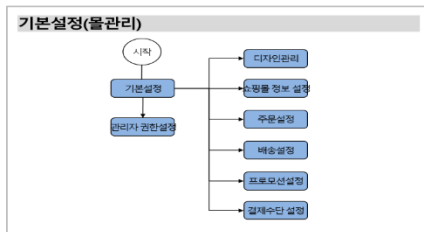
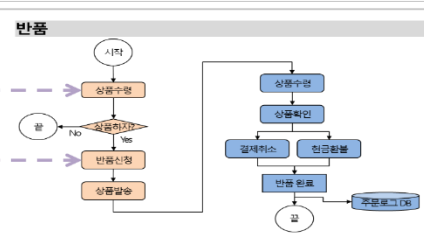
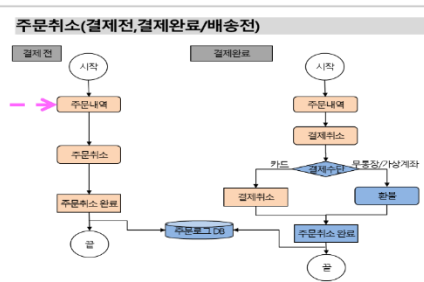
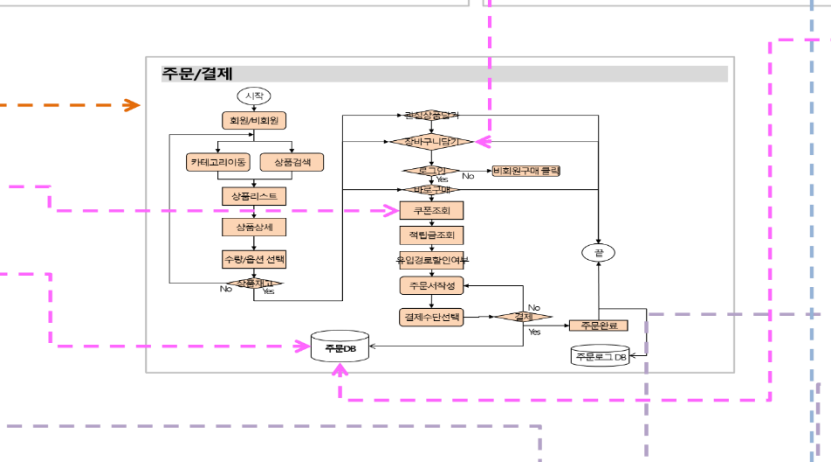
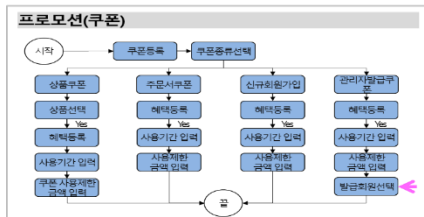
쇼핑몰 운영은 (1) 관리자 페이지 상품등록>프로모션, (2) 서비스 페이지 상품상세>주문결제>고객적립>주문 취소/교환/반품 (3) 관리자 페이지 고객관리>배송관리 순서로 운영 됩니다.

쇼핑몰 프로세스 흐름도



Front 사이트 Action
Backoffice 사이트 Action

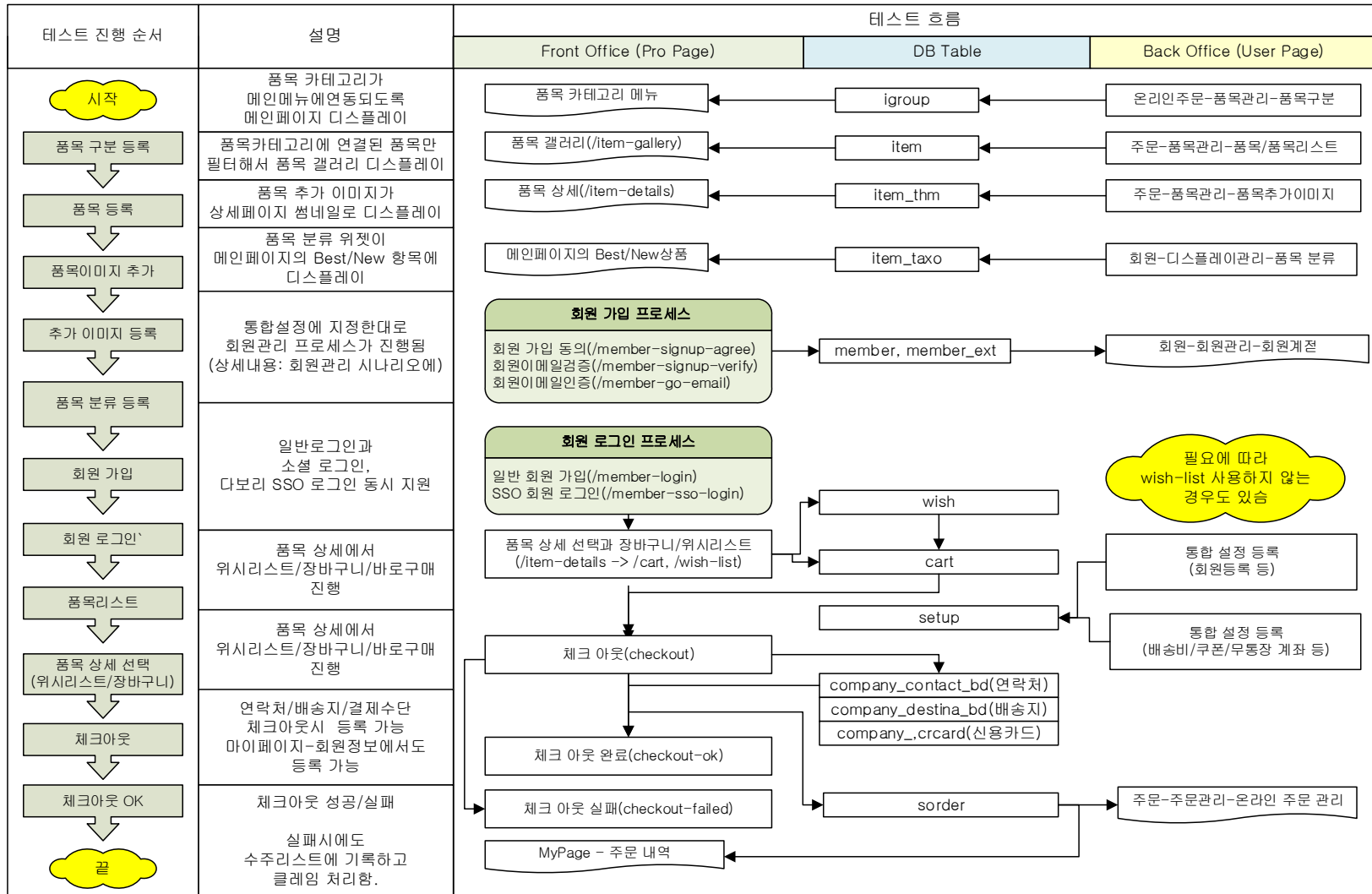
- ▶ 상품등록 관련
- ▶ 상품주문 관련
- ▶ 상품배송 관련
- ▶ 상품평 작성 관련
- ▶ 회원 관련



4. 마이더스몰 프로세스 (쇼핑몰코어프로세스)

쇼핑몰 운영은 (1) 관리자 페이지 상품등록>프로모션, (2) 서비스 페이지 상품상세>주문결제>고객적립>주문 취소/교환/반품 (3) 관리자 페이지 고객관리>배송관리 순서로 운영 됩니다.

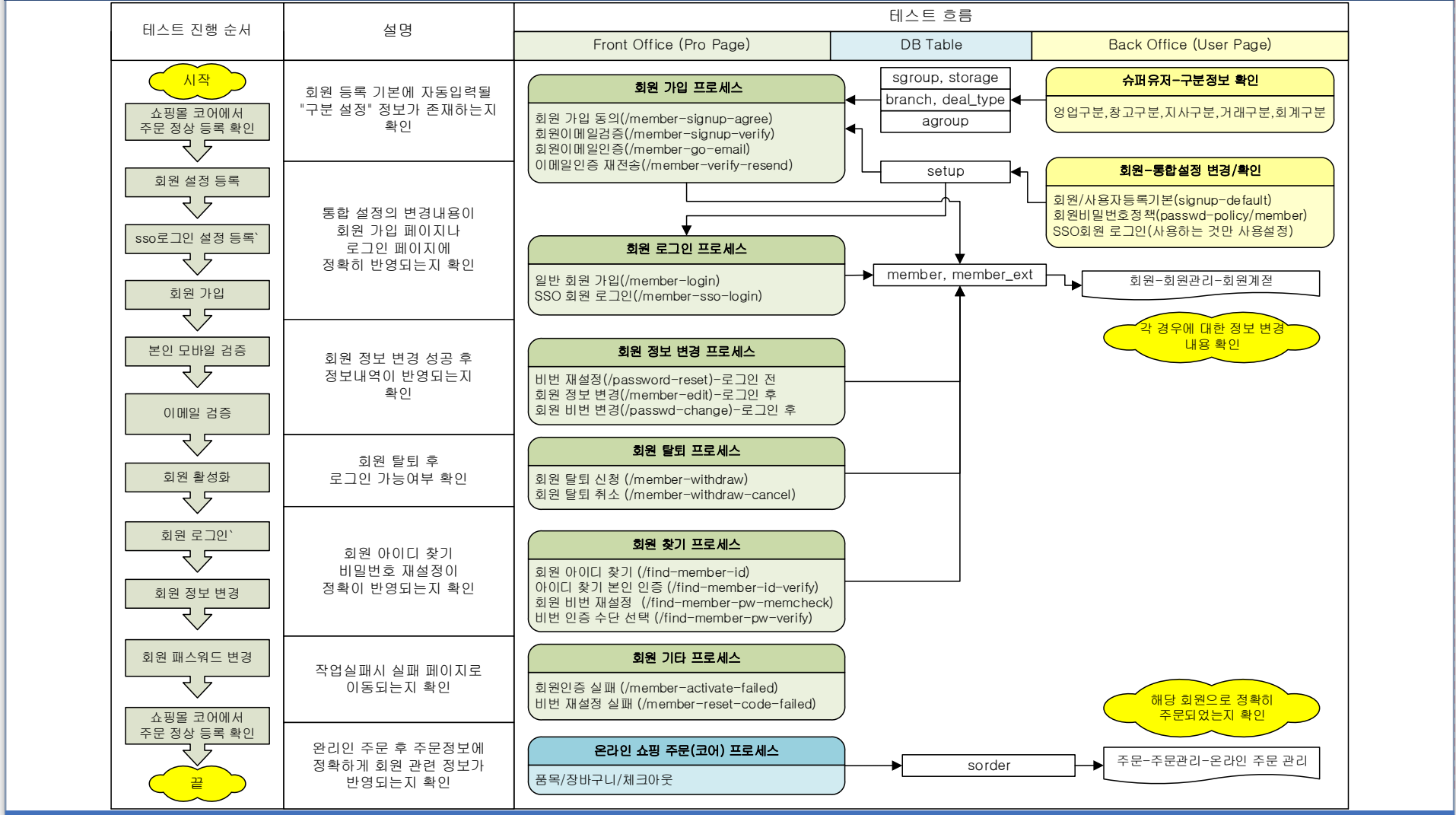
쇼핑몰 프로세스 흐름도



4. 마이더스몰 프로세스 (회원관리)

회원관리는 (1) 내부 관리자. (2)서비스 회원 2가지로 분리되어 있으며 로그인 관리과정도 분리되어 있습니다.

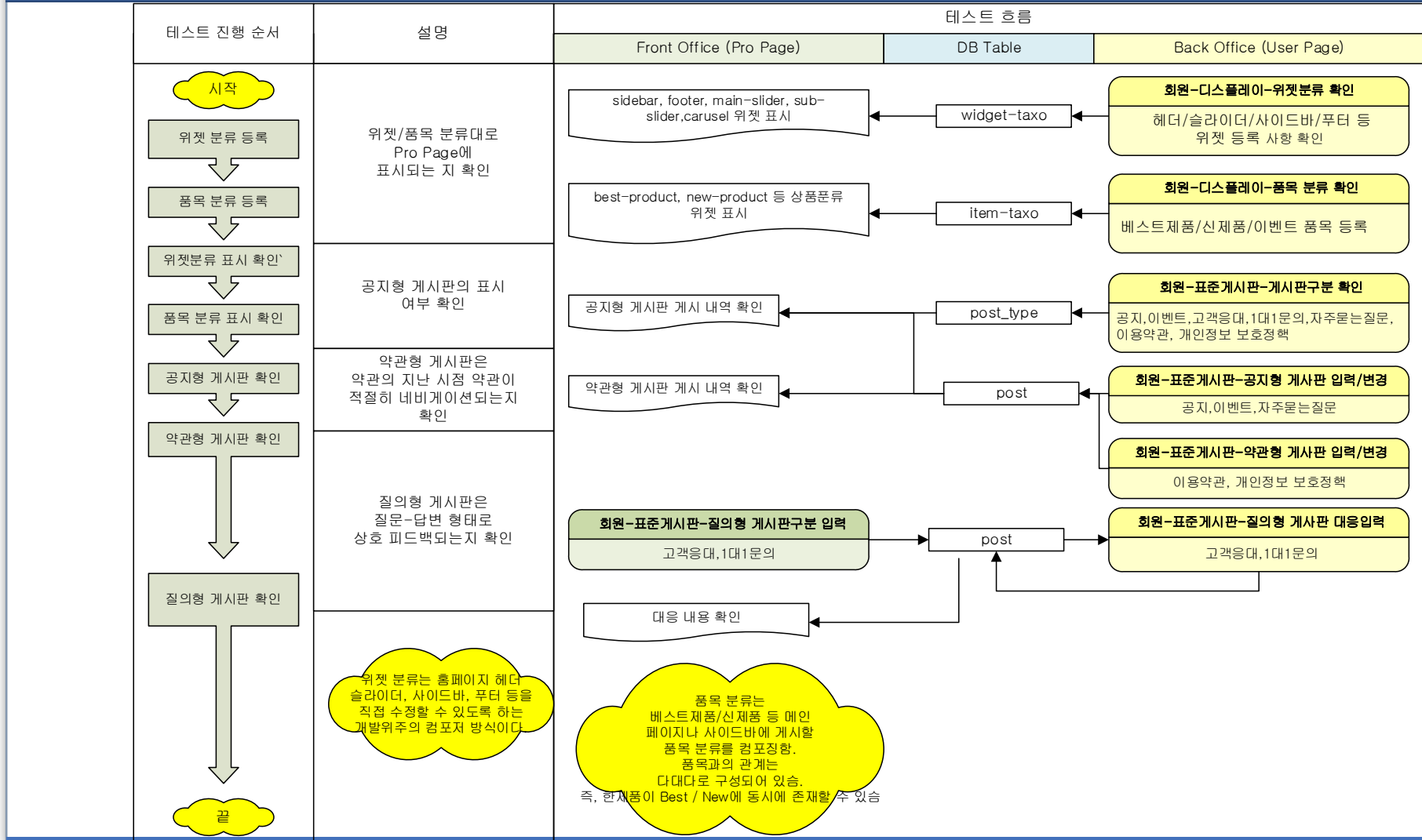
쇼핑몰 프로세스 흐름도



4. 마이더스몰 프로세스 (상품/위젯 디스플레이와 게시판)

디스플레이 관리는 (1) 일반 디스플레이 위젯과 상품분류위젯 분류로 나뉘어 있으면 자유로운 게시판의 탈부착이 가능합니다.

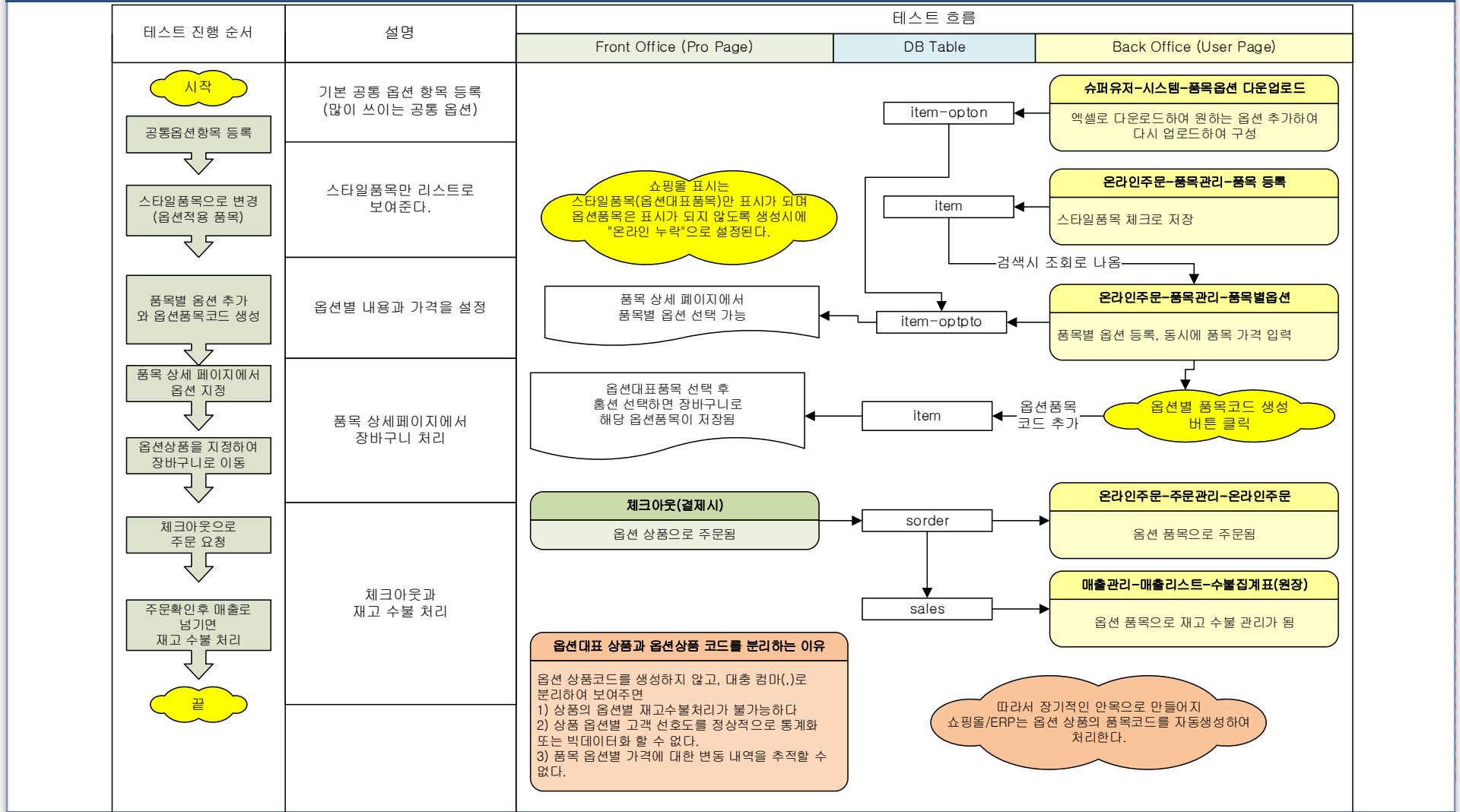
쇼핑몰 프로세스 흐름도



4. 마이더스몰 프로세스 (옵션품목관리)

쇼핑몰 운영은 (1) 관리자 페이지 상품등록>프로모션, (2) 서비스 페이지 상품상세>주문결제>고객적립>주문 취소/교환/반품 (3) 관리자 페이지 고객관리>배송관리 순서로 운영 됩니다.

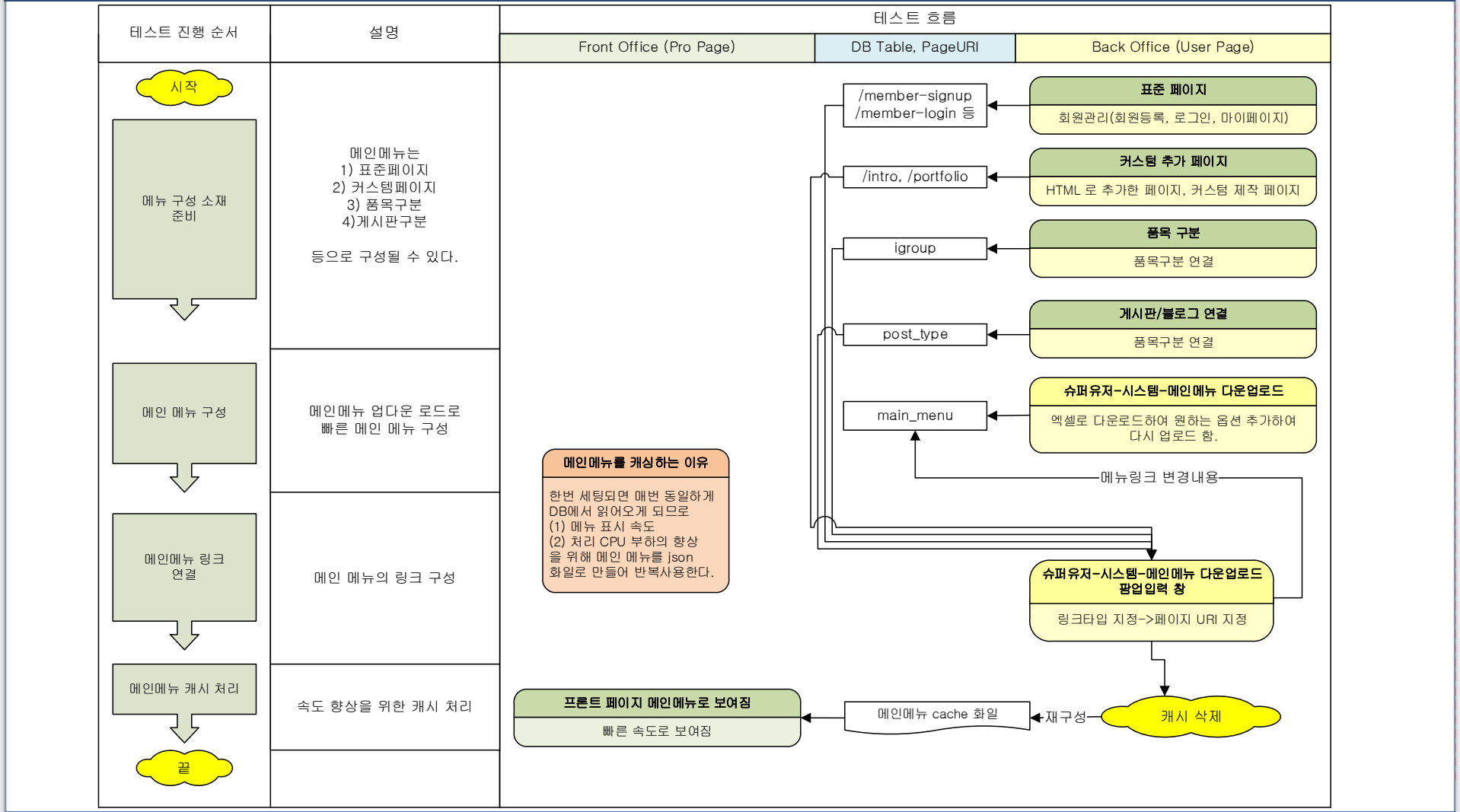
쇼핑몰 프로세스 흐름도



4. 마이더스몰 프로세스 (품목카테고리와 메인메뉴)

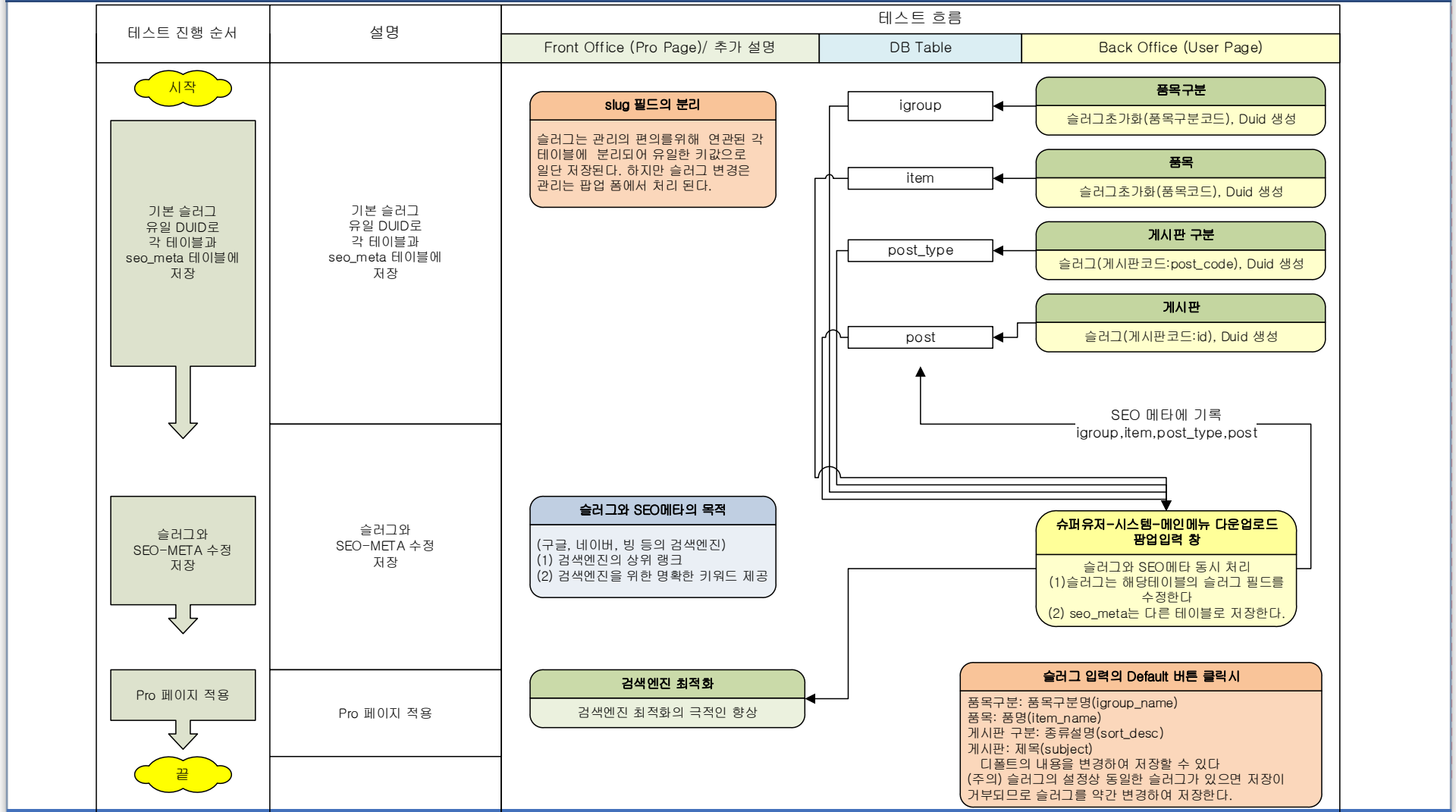
품목카테고리와 서비스의 메인 메뉴를 전체/일부를 연동할 수 있도록 엑셀 데이터를 일괄 업로드가 가능하며 빠른 시간내에 전체메뉴를 완성하여 적용하고 있습니다.

쇼핑몰 프로세스 흐름도



SEO(검색엔진 최적화)과 URL의 slug (Router) 처리를 통하여 각 상품페이지의 구글 검색 순위를 지속적으로 상승시킬 수 있습니다.

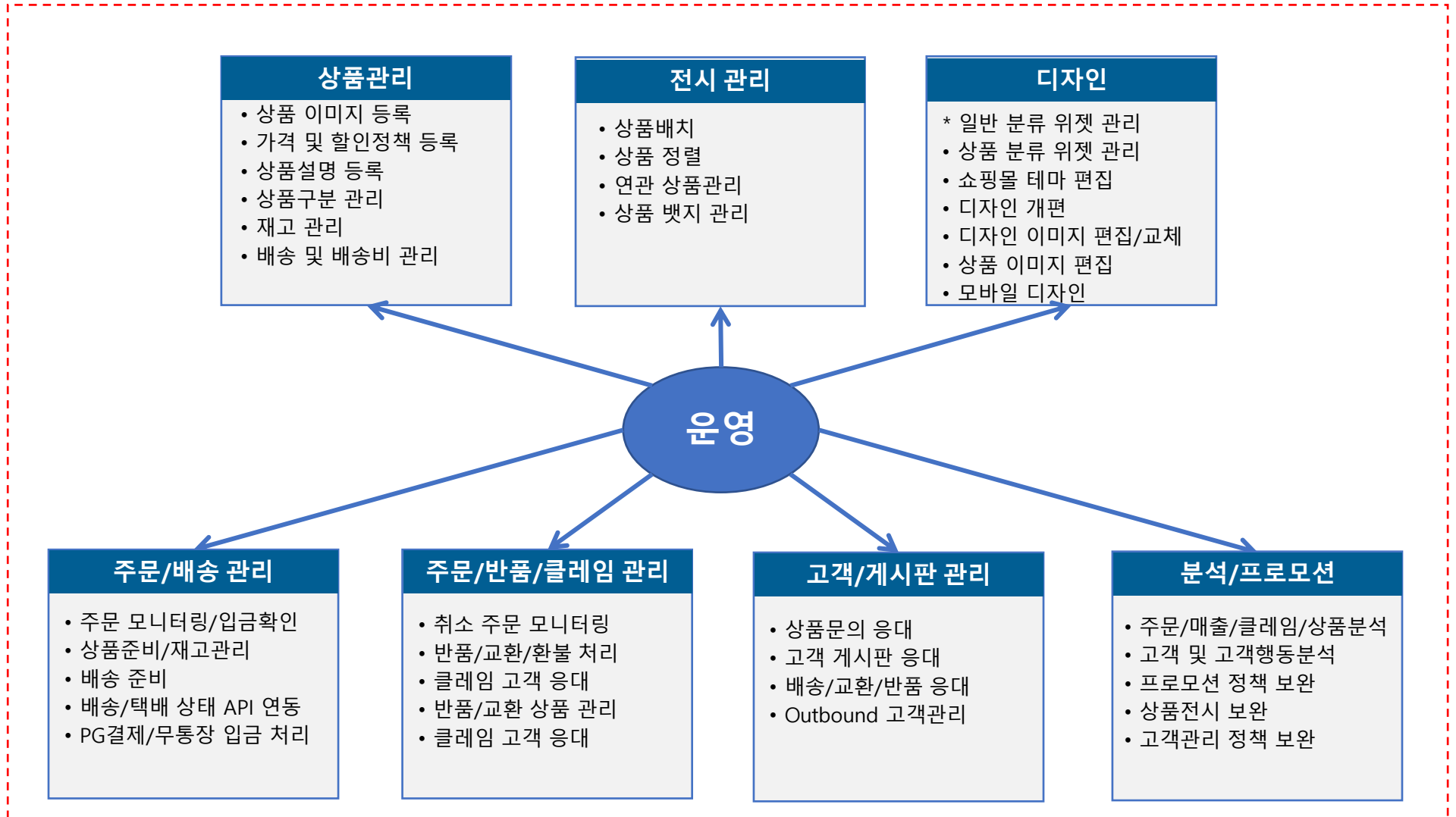
쇼핑몰 프로세스 흐름도

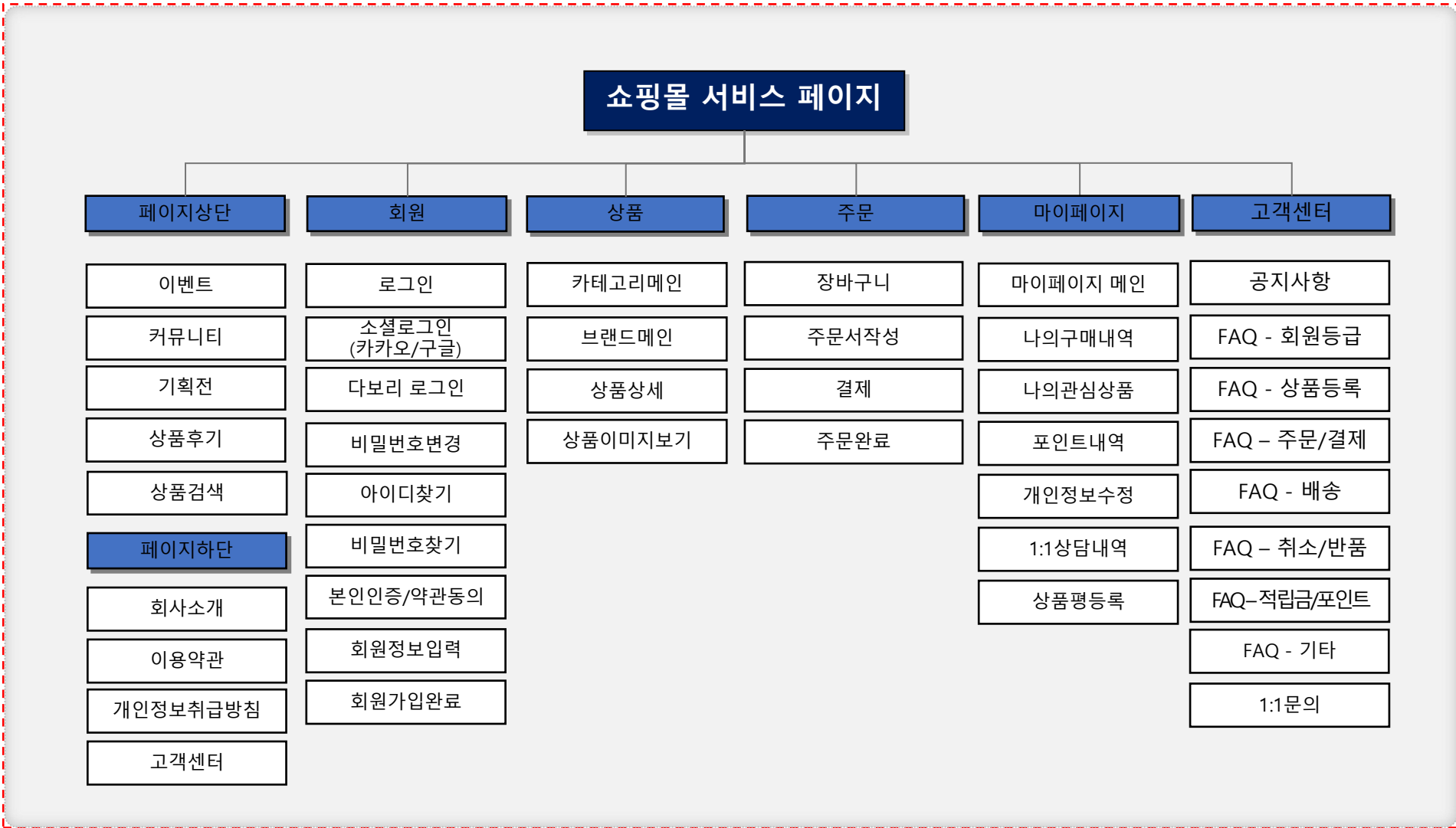


마이더스몰 솔루션은 PC/모바일 기반의 서비스 페이지와 관리자 페이지를 제공하며, 전체 운영자를 위한 솔루션 관리자 페이지가 제공됩니다. 옵션으로 선택하는 부가서비스 기능과 다양한 연계기능(외부연계/국내오픈마켓/해외오픈마켓)과 다양한 결제기능(간편결제/해외결제/ 휴대폰결제) 및 SNS연계 기능 제공합니다.



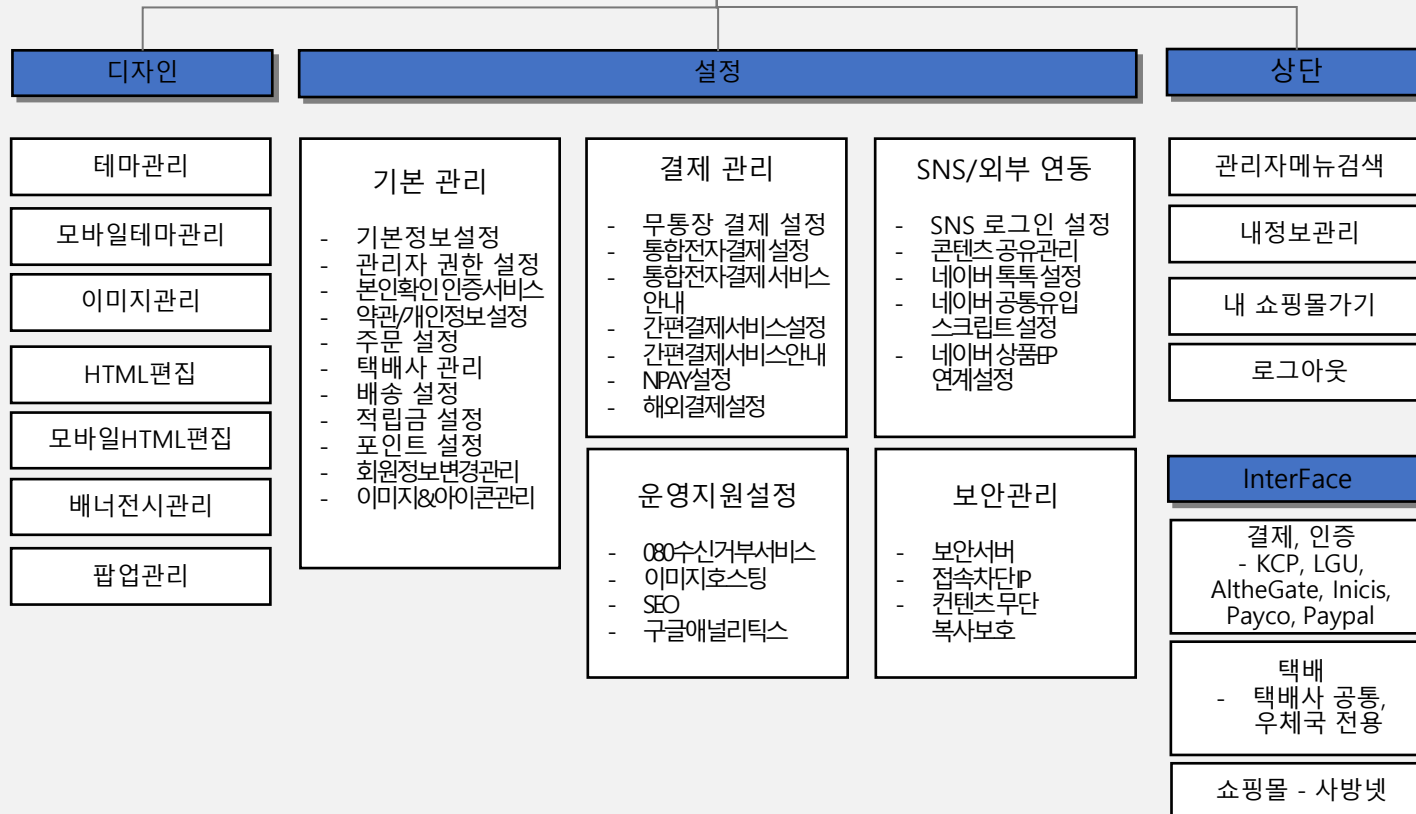
마이더스몰솔루션 쇼핑몰 기능은 상품관리, 전시, 주문/배송, 클레임처리, 고객관리, 분석 및 프로모션 적용 등 기본적이고 일상적으로 처리해야 할 업무로 구성됩니다.







쇼핑몰 관리자 페이지



Chapter II

솔루션 기능

1. 서비스 페이지 기능
2. 관리자 페이지 기능

1. 관리자 페이지 기능

마이더스몰 솔루션은 하나의 쇼핑몰 솔루션으로 다수의 쇼핑몰을 생성하고, 각 쇼핑몰 운영자에게 개별 관리자 페이지와 개별서비스 제공하여 운영하게 하는 솔루션입니다.

메인

상품 관리

주문 관리

회원 관리

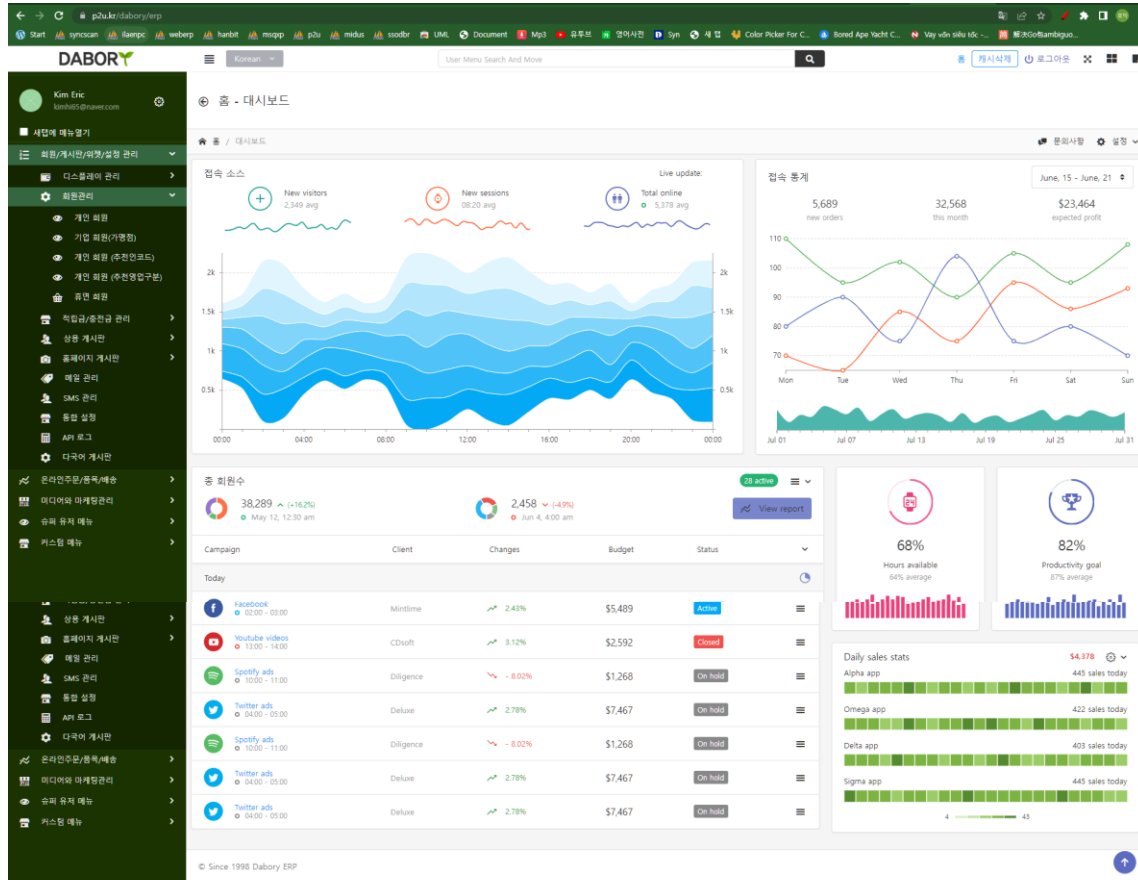
운영 관리

프로 모션

통계

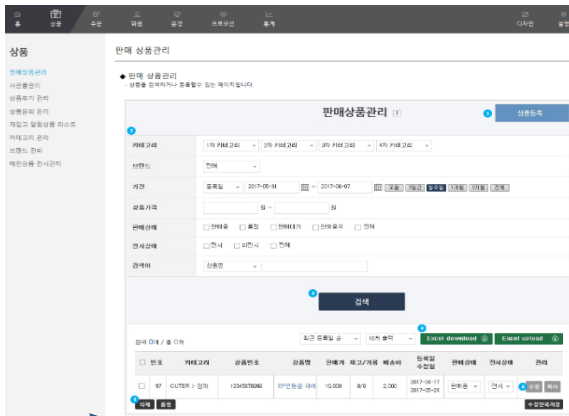
전시 관리

쇼핑몰 관리자 페이지 주요 화면 - 메인화면

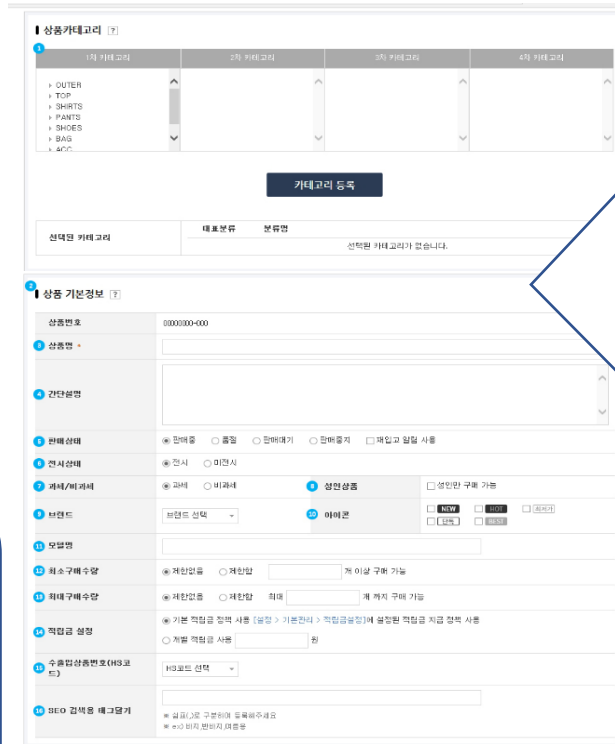


- ① 쇼핑몰 구매 시 작성했던 관리자 id, pw를 입력합니다.
- ② 아이디, 비밀번호를 잃어버린 경우 [아이디/비밀번호 찾기] 를 통해 확인할 수 있습니다.
- ③ 쇼핑몰 생성 시 셋팅된, 기본 신청 정보가 노출됩니다.
- ④ 솔루션과 관련된 1:1문의는 바로가기 버튼을 통해 관리자에게 문의할 수 있습니다.
- ⑤ 오늘 총 주문건수, 매출을 포함한 오늘의 쇼핑몰 정보가 노출됩니다.
- ⑥ 쇼핑몰 운영 시 필요한 매출액 등을 확인할 수 있습니다. 일주일단위의 기간을 선택하여 정보를 조회할 수 있습니다.
- ⑦ 최근 등록된 상품문의, 1:1문의건을 확인 할 수 있습니다.
- ⑧ 배너 클릭 시, 임대물 홈페이지 디자인, 이미지 호스팅 메뉴로 이동합니다.
- ⑨ 임대물 홈페이지 패치/업그레이드 소식 메뉴 및 공지사항 메뉴로 이동합니다.
- ⑩ 사용하고 있는 부가서비스 현황을 확인할 수 있습니다. 현재 사용중인 서비스는 흰색바탕으로 표시되어 있습니다.

쇼핑몰 관리자 페이지 주요 화면 - 판매상품관리



- ① 판매상품을 등록할 수 있습니다.
- ② 등록된 상품을 검색영역을 선택하여, 검색할 수 있습니다.
- ③ 검색버튼을 클릭하면 기존에 등록된 상품들이 노출됩니다.
- ④ 엑셀 다운로드를 통해 리스트 내역을 다운받거나, 업로드 할 수 있습니다.
- ⑤ 검색된 리스트에서 해당 상품을 삭제, 또는 품절 처리할 수 있습니다.
- ⑥ 수정 버튼을 클릭하여, 등록된 상품의 정보를 변경할 수 있습니다. 복사 버튼을 클릭하여, 해당 상품과 동일한 정보의 복사본을 만들 수 있습니다.



- ① 상품이 노출되는 카테고리를 선택 할 수 있습니다.
- 상품 노출 카테고리는 복수로 등록 할 수 있습니다.
- ② 상품 기본정보를 입력할 수 있습니다.
상품번호는 자동으로 생성되어 노출됩니다.
- ③ 해당 상품의 상품명을 입력하여야 합니다.
- ④ 상품명 하단에 노출될 간단설명을 입력하실 수 있습니다. 등록하지 않아도 무방합니다.
- ⑤ 해당 상품의 판매상태값을 나타냅니다.
- ⑥ 해당 상품의 전시여부를 나타냅니다.
- ⑦ 해당 상품의 과세여부를 나타냅니다.
- ⑧ 성인상품인 경우 체크하면 해당 상품은 19세 이상만 볼 수 있습니다.
- ⑨ 브랜드 선택 시, 브랜드명이 노출됩니다
- ⑩ 아이콘 선택 시, 해당 아이콘이 노출됩니다.
- ⑪ 해당 상품의 모델명을 등록할 수 있습니다.
- ⑫ 최소구매수량을 설정할 수 있습니다.
- ⑬ 최대구매수량을 설정할 수 있습니다.
- ⑭ 해당 상품의 적립금을 설정할 수 있습니다.
- ⑮ 해당 상품이 국제배송인 경우, 입력하시면 됩니다.
- ⑯ 상품의 검색어 입력 시, 네이버 [웹문서] 영역에 해당 단어가 수집되어 [웹문서] 영역에 등록되어 노출됩니다.

쇼핑몰 관리자 페이지 주요 화면 - 판매상품관리(계속)

1 상품 판매정보

소매가격 원 대입가격 원

판매가격 원 재고

상품 판매기간
YYYY-MM-DD ~ YYYY-MM-DD
※ 판매기간 설정 시 설정된 기간 동안만 판매되며, 종료일 이후 해당 상품은 판매 종료 처리됩니다.

2 추가 옵션 설정

※ 사용안함 ○ 사용함

추가옵션
재고와 연동되지 않는 추가 상품을 등록하실 수 있습니다.

3 상품 상세 설명

HTML

내용

4 메인 전시용 상품이미지 해당 상품이 메인 화면 노출을 설정하면 해당 노출되는 이미지입니다.

사건등록	TypeA (1600x180)	TypeB (1600x180)	TypeC (2300x315)	TypeD (3800x398)	TypeE (4500x458)
sample image	sample image	sample image	sample image	sample image	sample image
등록등록	재등록 리미트하기	재등록 리미트하기	재등록 리미트하기	재등록 리미트하기	재등록 리미트하기

※ 메인 화면에 노출된 상품 이미지를 등록할 수 있습니다. 일괄 등록 기능을 이용하면 각 노출 위치별 사이즈를 자동 조절됩니다.

5 상품 이미지

상품장	사건등록	기본 이미지 (9300x530)	리스트 견본 (315x315)
sample image	sample image	sample image	sample image
등록등록	재등록 리미트하기	재등록 리미트하기	재등록 리미트하기

※ 리스트 견본은 등록된 이미지는 관리자 페이지 관리상품 이미지로 노출됩니다.

배송배송소요일 없음

※ 기본 배송비 기본 배송비 금액 (기본 배송비 입력 시 배송비, 배송방법, 배송비 결제 방식은 * 설정 > 기본관리 > 배송방법의 등록된 값을 따릅니다.)

6 배송비 설정

상품별 배송비(유료) 배송비를 입력하지 않습니다.

상품별 배송비(무료) 경우와 상관없이 배송비 원

포장단위별 배송비 포장 최대단위는 상품 개이며, 배송비 원
※0 닥에 포함된다 할 최대 3개까지 2,500원 초과 3개당 2,500원

착륙배송 직접수령 (직접수령 가능 상품에 한하여 신청해주세요)

배송비 결제방식 ※ 선불 ○ 선불+착불 ○ 선불/착불

요청상품 개 제한 조건

7 관련상품

※ 자동선택 관련상품 없음

직접선택 관련상품 없음

선택상품 상품추가

8 전자상거래 등에서의 상품정보제공 고시

항목	필수	명상
제품 소개 (상품의 구성 또는 순서대로 작성하도록 표시, 기능상인 경우 일괄서 포함 기재)	<input type="text"/>	
색상	<input type="text"/>	
치수	<input type="text"/>	
재료, 수입품의 경우 수입자를 함께 표기 (별첨서류의 경우 발송우편 첨부할 대체 가능)	<input type="text"/>	
[1] 리본		
제조국	<input type="text"/>	
서적방법 및 취급시 주의사항	<input type="text"/>	
제조연월	<input type="text"/>	
품질보증기준	<input type="text"/>	
A/S 책임자와 전화번호	<input type="text"/>	

- ⑰ 해당 상품 소비자가, 매입가, 판매가를 입력할 수 있습니다.
 - 최종 사용자 화면에 노출되는 상품가격은 [판매가격]이 노출됩니다.
 - 해당 상품의 재고를 입력할 수 있습니다. 해당 재고만큼 소비자는 구매가 가능합니다.
 - 해당 상품의 판매 기간을 설정 할 수 있습니다. 기간 설정 시 해당 기간 내에서만 사용자 화면에 노출됩니다.
- ⑱ 단일 상품 판매방식이 아닌 옵션 판매 설정이 가능합니다. 버튼 클릭 후 ⑰번과 같은 값을 입력할 수 있습니다.
- ⑲ 해당 상품 판매와 더불어 판매할 수 있는 추가 상품 옵션을 등록 할 수 있습니다.
- ⑳ 상품 상세 이미지를 등록 할 수 있습니다.
- ㉑ 메인 화면에 노출될 상품 이미지를 등록할 수 있습니다. 일괄 등록 기능을 이용하면 각 노출 위치별 사이즈로 자동 조절됩니다.
- ㉒ 상품 이미지를 등록 할 수 있습니다. 일괄 등록 기능을 이용하면 각 노출 위치별 사이즈로 자동 조절됩니다.
- ㉓ 배송비 설정을 할 수 있습니다.
 - 1) 기본 배송비 : 설정 > 배송설정에 등록된 배송비 정보를 불러옵니다.
 - 2) 상품별 배송비(무료) : 본 상품에 한하여 무료 배송됩니다.
 - 3) 상품별 배송비(유료) : 본 상품에 한하여 입력된 배송비를 부과합니다.
 - 4) 포장단위별 배송비 : 포장 단위별 배송비를 설정할 수 있습니다.
 - 5) 배송비 결제방식 : 선불, 착불을 설정할 수 있습니다.
- ㉔ 해당 상품과 관련된 상품을 설정 할 수 있습니다.
 - 1) 자동선택 : 시스템에서 자동으로 관련상품을 설정합니다.
 - 2) 직접선택 : 해당 상품과 관련된 상품을 관리자가 지정할 수 있습니다.
- ㉕ 상품정보제공 고시를 입력할 수 있습니다.

쇼핑몰 관리자 페이지 주요 화면 - 메인상품 전시관리, 주문관리

메인상품 전시관리

◆ 메인상품 전시관리

- 메인 전시 상품을 관리 할수 있는 페이지입니다.

1 메인페이지 상품전열 1 저장하기

2 전시명: new arrival

전시명 꾸미기: 꾸미기 안함

전시명 꾸미기: 이미지 (이미지 권장 사이즈 200*50) 이미지등록

사용유무: 사용 미사용

전시타입: 큰이미지형 이미지형 갤러리형 슬라이드형

3 상품검색

전시상품

체크체크하...	2016.09.05 이...	2016.09.05 이...	상품등록테스트	블라우스500...	아주예쁜 기...
300	30,000	1,200	300,000	20,000	55,000

qwdc	헝스	고아드케이스1	상품등록테스트...
1,231,231	20,000	10,000	3,500

- ① 상품전열 영역을 선택할 수 있습니다.
- ② 전시명, 전시명 꾸미기, 사용여부, 전시타입, 전시상품을 선택할 수 있습니다.
- ③ 상품검색을 통해, 메인 화면에 노출할 상품을 검색하고 노출할 수 있습니다.

주문

주문관리

솔루션(배출관리)

판매회수관리

환불관리

교환관리

가상계좌 입금관리

무통장 입금관리

배송중입관리

주문관리

◆ 주문관리
주문내역을 관리 할 수 있는 페이지입니다.

수기 주문 등록 송장 일괄 등록

주문명: 주문일: 2017-06-09 ~ 2017-06-09 조회

주문상태: 주문신뢰 결제완료 배송준비중 부분배송 배송중 부분배송완료

결제수단: 신용카드 유이통결제 실시간계좌이체 가상계좌 무통장 전체

판매채널: PC MOBILE

판매채널: 전체

취급구분: 전체 회원 비회원

검색어: 주문번호

검색

검색 1개 / 총 68개 10개 출력 Excel download

선택	번호	주문일시	환경	주문번호	주문상품명	판매가	수신사/주문사	결제수단	결제금액	결제장시	판매채널
<input type="checkbox"/>	1	2017-06-09 14:04:53	PC	1700091401165987	리틀리 상송 미키가디건	미용 고	관리자(간 리자)	무통장, 직입	5,111		자사용 소장품

- ① 수기 주문 등록 메뉴 클릭 시 수기 주문 등록화면으로 이동합니다.
- ② 송장 일괄 등록 버튼 클릭 시 배송처리가 이루어지지 않은 주문 건들에 대해 일괄 송장 등록을 할 수 있는 화면으로 이동합니다.
- ③ 검색 기능을 통해 접수된 주문내역을 검색 할 수 있습니다.
- ④ 검색된 전체 주문내역에 대해 일괄 다운로드 합니다.
- ⑤ 선택된 주문내역에 대해 결제완료, 배송준비로 상태 값을 변경할 수 있습니다.
- ⑥ 해당 상태 값을 가지고 있는 주문내역을 일괄 다운로드 합니다.
- ⑦ 주문번호 클릭 시 해당 주문 상세 화면으로 이동합니다.

쇼핑몰 관리자 페이지 주요 화면 - 디자인

디자인

- 스킨관리
- 포바일스킨관리
- 이미지관리
- HTML편집
- 포바일 HTML편집
- 배너관리
- 팝업관리

스킨관리

◆ 스킨관리

• 보유하고 있는 스킨을 관리하여 새로운 스킨을 만들거나 적용을 받을수 있는 페이지입니다.

html편집기

◆ html편집기

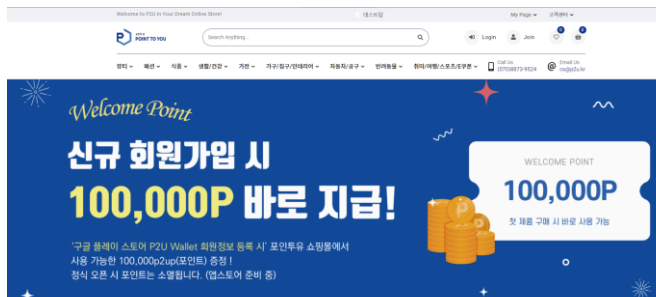
• HTML 편집을 원하는 영역을 선택하여 소스를 수정해주시면 됩니다.

- 수정을 원하는 파일이 있는 폴더를 선택하면 하단에 파일 리스트들이 노출됩니다.
- 버튼이나 이미지에 링크를 걸 경우 주소를 복사하여 사용 하시면 됩니다.
- ①의 폴더에서 파일을 선택하시면 파일의 html 소스가 노출됩니다.
- ③영역에서 수정하신 후 저장 버튼을 클릭하시면 파일이 저장 되나 테마관리 > 해당 테마 선택 > "선택한 테마를 실제적용 테마로 설정" 버튼을 꼭 눌러 주셔야 수정된 파일이 적용 됩니다.

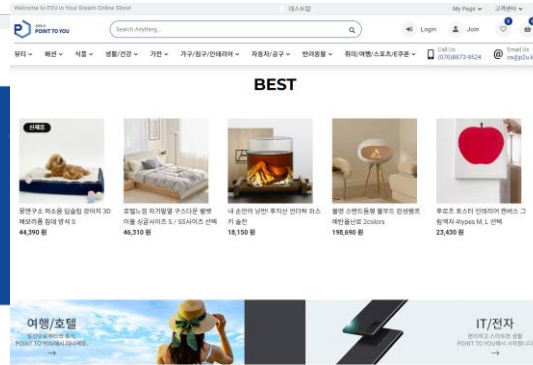
- 보유테마를 확인할 수 있습니다.
- 미리보기를 적용한 시안을 해제할 수 있습니다. 미리보기 적용은 현재 컴퓨터에서만 적용됩니다. 미리보기 이후 실제 적용 테마를 확인하시려면 상단의 미리보기 해제 버튼을 클릭하시기 바랍니다.
- 백업받은 파일을 수정하여 다시 업로드 할 수 있습니다.
- 실제 적용 중이거나, 디자인 작업용인 테마를 확인할 수 있습니다.
- 적용안된 테마를 미리 확인할 수 있습니다.
- 해당 테마를 zip파일의 형태로 다운로드 받을 수 있습니다. (수정가능한 파일에 한함)
- 선택된 테마를 복사하여 리스트 제일 하단에 위치시킵니다. 주로 해당 테마를 수정할때 복사하여 복사된 테마에 수정사항을 적용합니다.
- 선택된 테마를 삭제합니다. 리스트에서 사라지며 복구할 수 없습니다. 테마 삭제시 신중히 선택해주세요.
- 테마를 교체하고자 하는 경우, 선택한 테마를 실제적용 테마로 설정 버튼을 눌러주셔야 합니다. 또한 html 소스 수정시에도 수정된 테마를 다시한번 선택하여 이 버튼을 클릭하여 저장해 주셔야 합니다.
- 테마 소스를 변경하고자 하는 경우, 선택한 테마를 작업용 테마로 설정 버튼을 눌러주셔야 합니다.

쇼핑몰 서비스 페이지 주요 화면

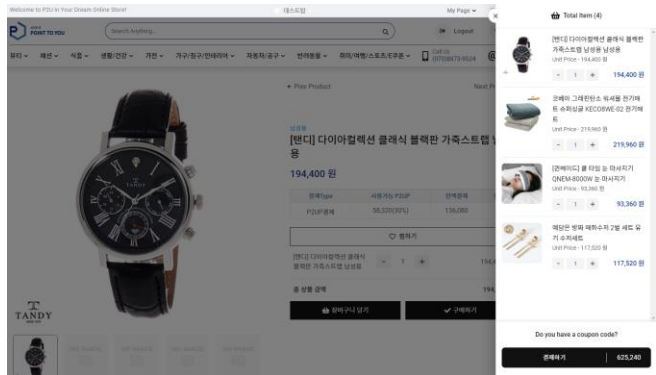
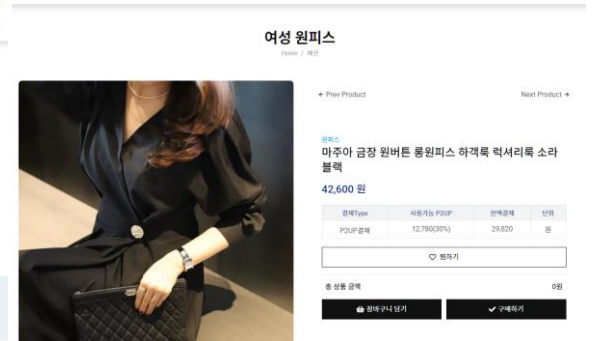
서비스 페이지 메인



서비스 페이지 상품분류

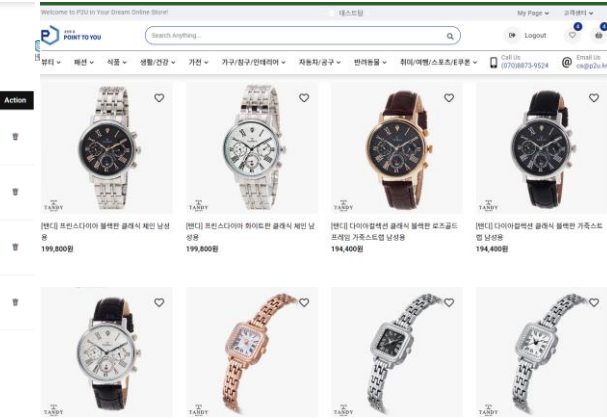


서비스 페이지 상품상세



WISHLIST

Serial	Product	Name	Price	Status	Shipping	Action
SE-DIA-4035_WH	[TANDY] 다이아몬드 클러시 블랙 골드 스트랩 남성용	[TANDY] 다이아몬드 클러시 블랙 골드 스트랩 남성용	194,400 원	재고있음	- 1 + 구매하기	W
SE-DIA-4035_BG	[TANDY] 다이아몬드 클러시 블랙 골드 스트랩 남성용	[TANDY] 다이아몬드 클러시 블랙 골드 스트랩 남성용	194,400 원	재고있음	- 1 + 구매하기	W
DARK-07	[TANDY] [TANDY] 탄산수용 병 300ml	[TANDY] 탄산수용 병 300ml	37,700 원	재고있음	- 1 + 구매하기	W
SKJ_84	[TANDY] 프로폴리스 에센스 150ml (리팩/우유계산/보습/영양/안티)	[TANDY] 프로폴리스 에센스 150ml (리팩/우유계산/보습/영양/안티)	18,720 원	재고있음	- 1 + 구매하기	W



서비스 페이지 장바구니

서비스 페이지 위시리스트

서비스 페이지 상품갤러리